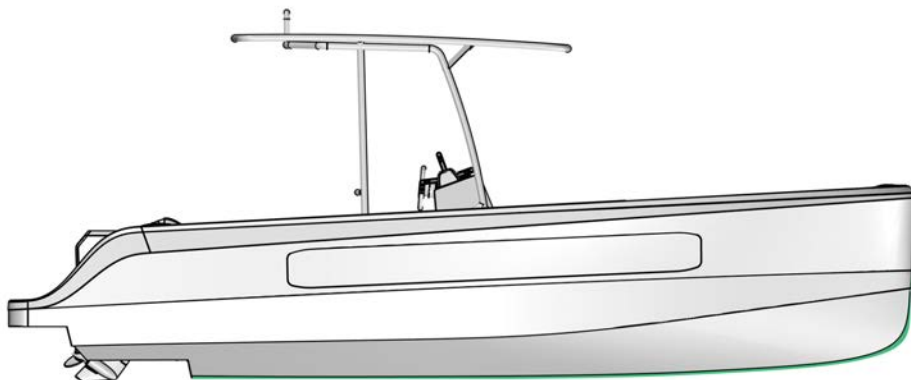


mobox

Sicherheitsdispositiv

Oberer Zürichsee

Pfäffikon-SZ



Hilfe-Schema

Notfall-Nummer: 117

Immer, wenn Verletzungen oder der Verlust des Bootes drohen!

Sofort-Hilfe-Nummer: +41 44 515 68 51

Immer, wenn das Boot nicht benutzt werden kann!

Schadensmeldung: QR-Code auf Yacht oder service@mobox.ch

Immer, wenn du einen Schaden verursacht oder entdeckt hast!

IMPRESSUM

Mobox

Walchestrasse 30, CH-8006 Zürich

+41 44 515 21 51, office@mobox.ch

© Mobox, Januar 2023

Ver. 1.0

EINLEITUNG

Das Mobox-Team legt sich täglich ins Zeug, um seinen Mitgliedern saubere und technisch einwandfreie Boote bereitzustellen und so grossartige Erlebnisse auf dem Wasser zu ermöglichen.

Durch eine **pflichtbewusste Vorbereitung** und die **sachgerechte Nutzung** können Unfälle vermieden und Schäden auf ein Minimum beschränkt werden. Damit leistest du einen wichtigen Beitrag zur Qualität und zum Fortbestehen von Mobox. Nur so können wir als **Non-Profit-Organisation** mit günstigen Tarifen das Motorbootfahren auf Schweizer Seen ermöglichen.

Dieses User Manual beschreibt die sachgerechte Nutzung der SP7-Boote von Mobox. Die darin enthaltenen Anweisungen sind verbindlich einzuhalten.

Hinweise zu Liegeplatz, Seegebiet, vorherrschenden Windverhältnissen, Uferbeschaffenheit sowie ortspezifische Sicherheitshinweise finden sich in der jeweiligen **Standortinfo** und im ortsspezifischen **Sicherheitsdispositiv**.

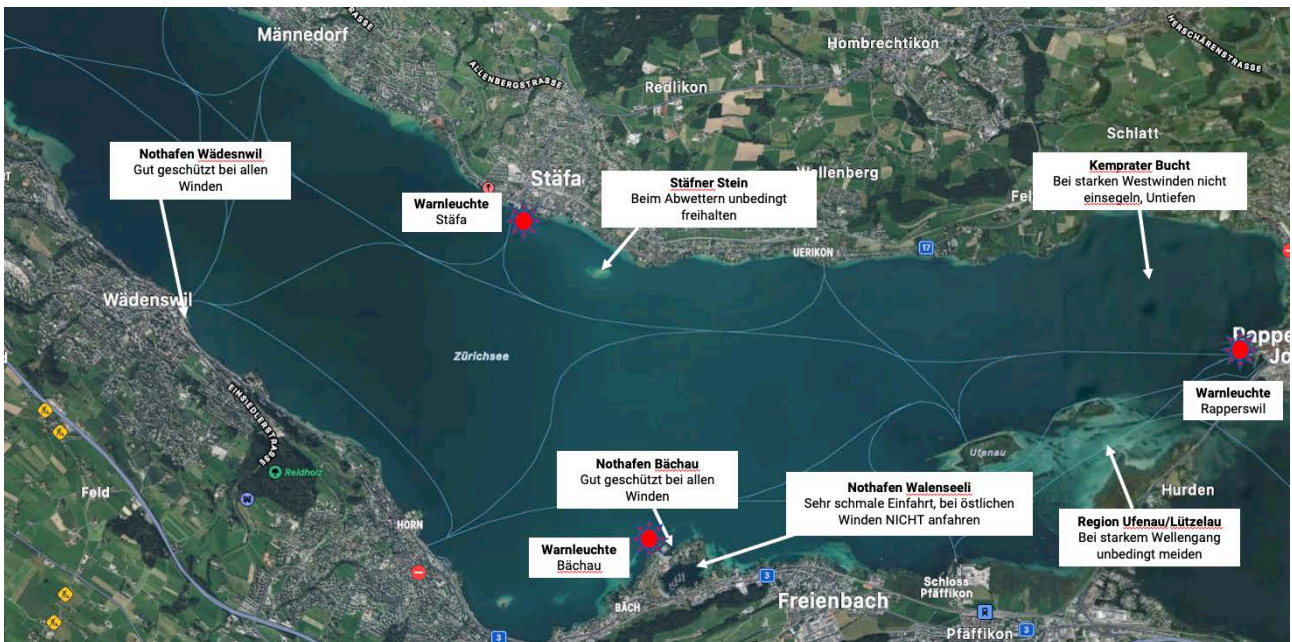
Vielen Dank für deine Mithilfe und viel Spass beim Fahren mit der Mobox SP7!

Dein Mobox-Team

INHALT

EINLEITUNG	3
INHALT	4
SICHERHEITSDISPOSITIV STANDORTE OBERER ZÜRICHSEE	5

SICHERHEITSDISPOSITIV STANDORTE OBERER ZÜRICHSEE



WARNLAMPEN

Im Seegebiet von Pfäffikon und Stäfa sind die Warnlampen STÄFA, BÄCHAU und RAPPERSWIL einsehbar.

VERHALTEN BEI STARKWINDWARNUNG (40 BLITZE)

- Schwimmwesten verteilen und anziehen.
- Fluchthafen für den Notfall bestimmen.
- Wetterradar konsultieren (Meteo Schweiz).

VERHALTEN BEI STURMWARNUNG (90 BLITZE)

- Fluchthafen aufsuchen, bei stürmischen Ostwinden nicht in den Hafen Pfäffikon einfahren. Danach Mobox über Lage der Yacht informieren.
- Bei hohem Seegang oder Schwierigkeiten mit Motor Anker setzen.

GEFÄHRLICHE WETTERLAGEN

GEWITTERGEFAHR

An heissen, feuchten Sommertagen besteht Gewittergefahr, die mit starken Böen aus Richtung Zimmerberg einhergehen kann. Jederzeit Wolken beobachten und das Wetterradar von Meteo Schweiz konsultieren.

Bei angesagten Gewittern die Ausfahrt auch frühzeitig abbrechen oder nicht antreten, da Gewitter sehr schnell zu Wetterwechseln führen können.

FÖHNLAGE

Der Föhn ist ein sehr konstanter Wind und kommt in der Regel nicht überraschend, kann aber in kürzerer Zeit auf Sturmstärke zulegen. Er wird durch den Wetterbericht ziemlich verlässlich vorausgesagt.

TIEFDRUCKGEBIETE

Bei durchziehenden Tiefdruckgebieten kann es zu Windgeschwindigkeiten von über 30 kn kommen. Dies sind aber ziemlich verlässlich vorausgesagt. Die Wellenhöhe ist dann beträchtlich.